



どき

ドキ土器!?



大きな

けんびきょう

顕微鏡で



たね

まかしの種を見てもよろ!



考古学教育普及のエキスパート



LeArchaeology

プログラム

1

こうこがく

せかい

考古学の世界へようこそ！



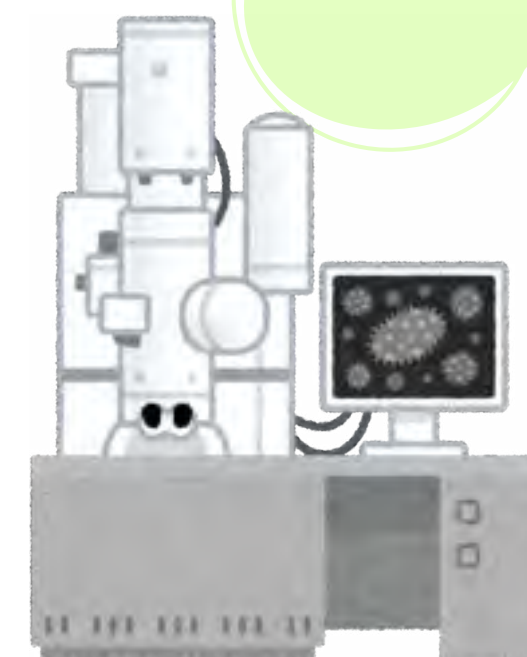
2

ほんもの

どき

じっけん

本物の土器で実験しよう！



3

たね

かんが

種について考えよう！



じっけん

すす

かた

実験の進め方

じっけん

どき

1

実験する土器をえらぶ。



じっけん すす かた

実験の進め方

あっこん たね はい あな み

2 圧痕（＝種が入っていた穴）を見つける。



じっけん

すす

かた

実験の進め方

3

あっこん

圧痕とそのまわりに薬品をぬる。

やくひん



じっけん

すす

かた

実験の進め方

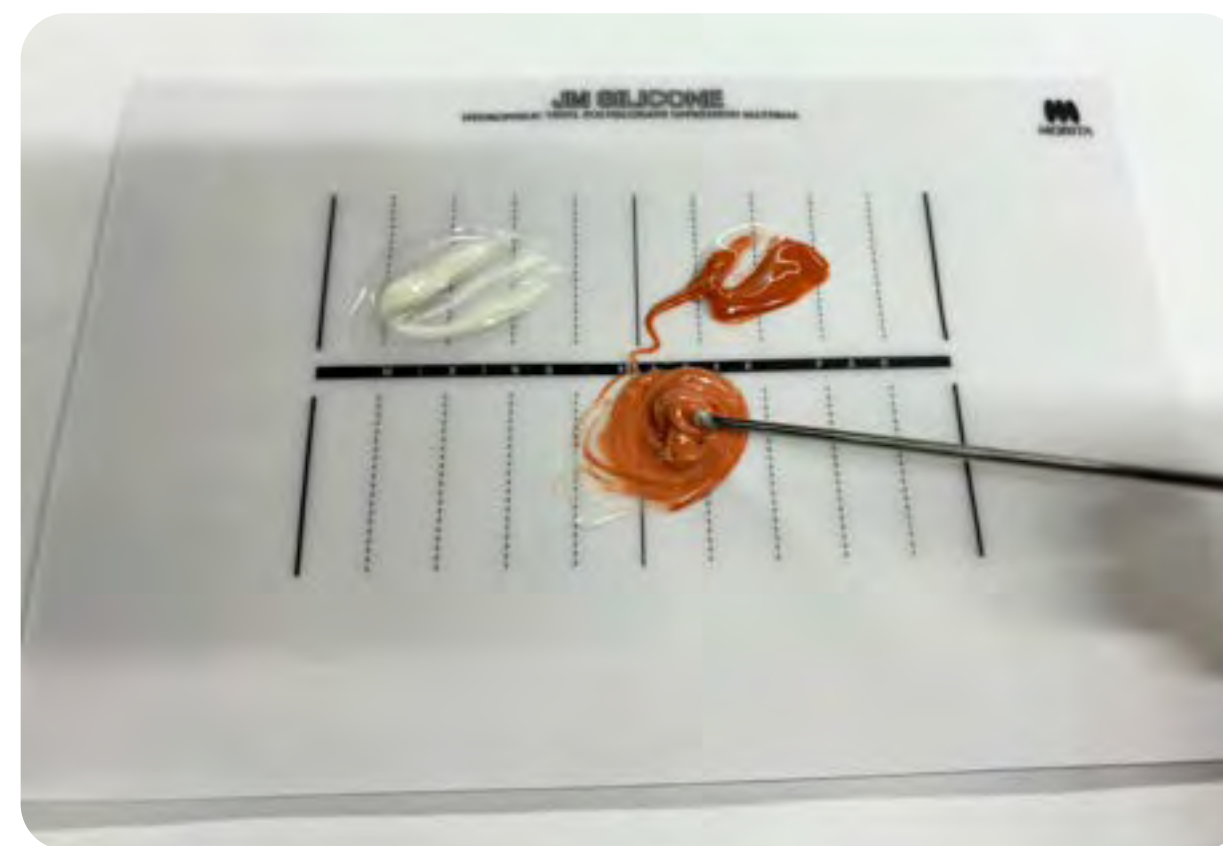
4

あっこん

い

つく

圧痕に入れるシリコンを作る。



じっけん

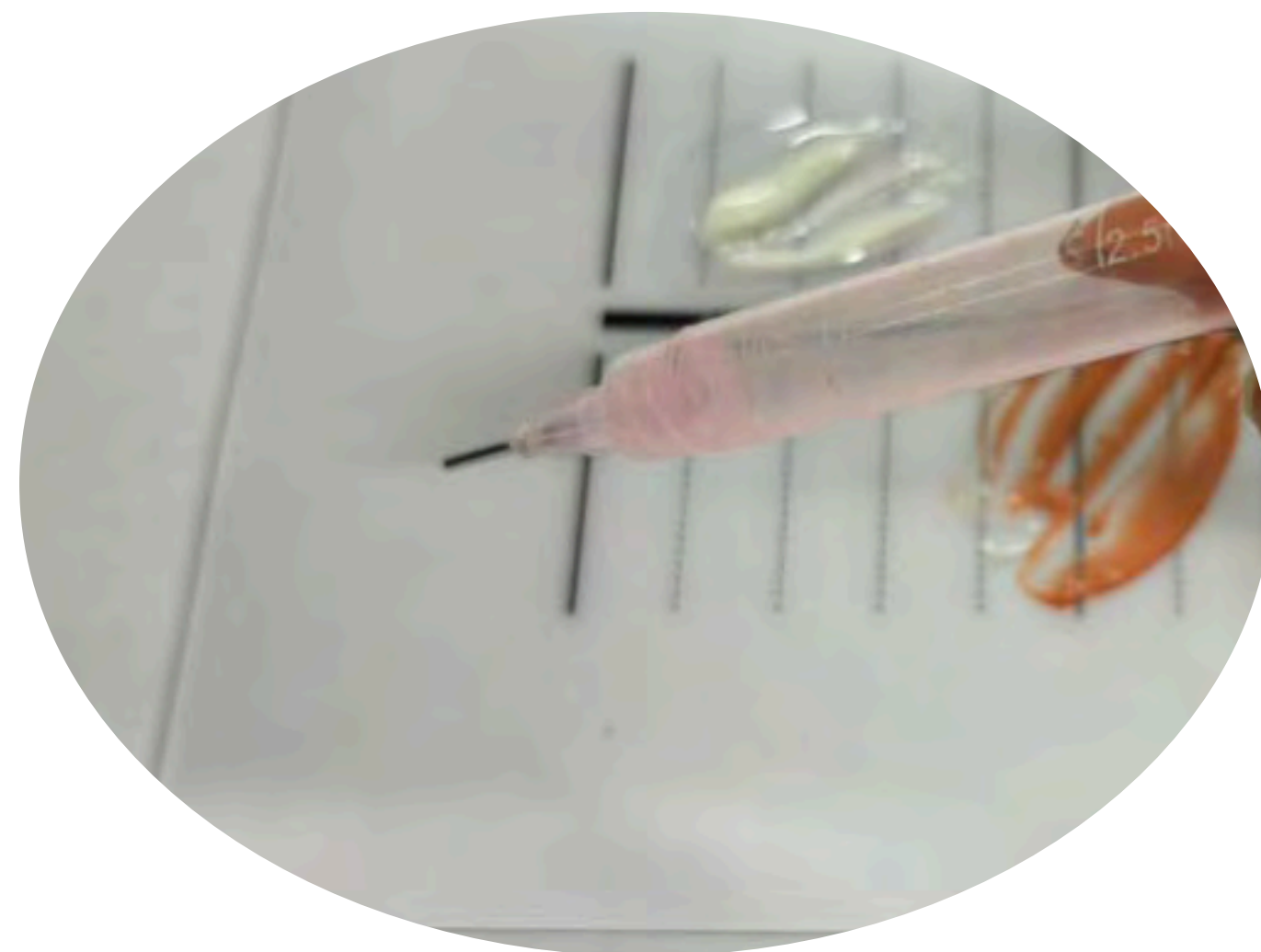
すす

かた

実験の進め方

5

シリコンをちゅうしゃきいに入れる。



じっけん すす かた

実験の進め方

6

あっこん すこ おお い

シリコンを圧痕より少し多めに入れる。



じっけん

すす

かた

実験の進め方

7

あっちゃく

かる

シリコン圧着ピンで軽くおさえる。
そのまま5分まつ。



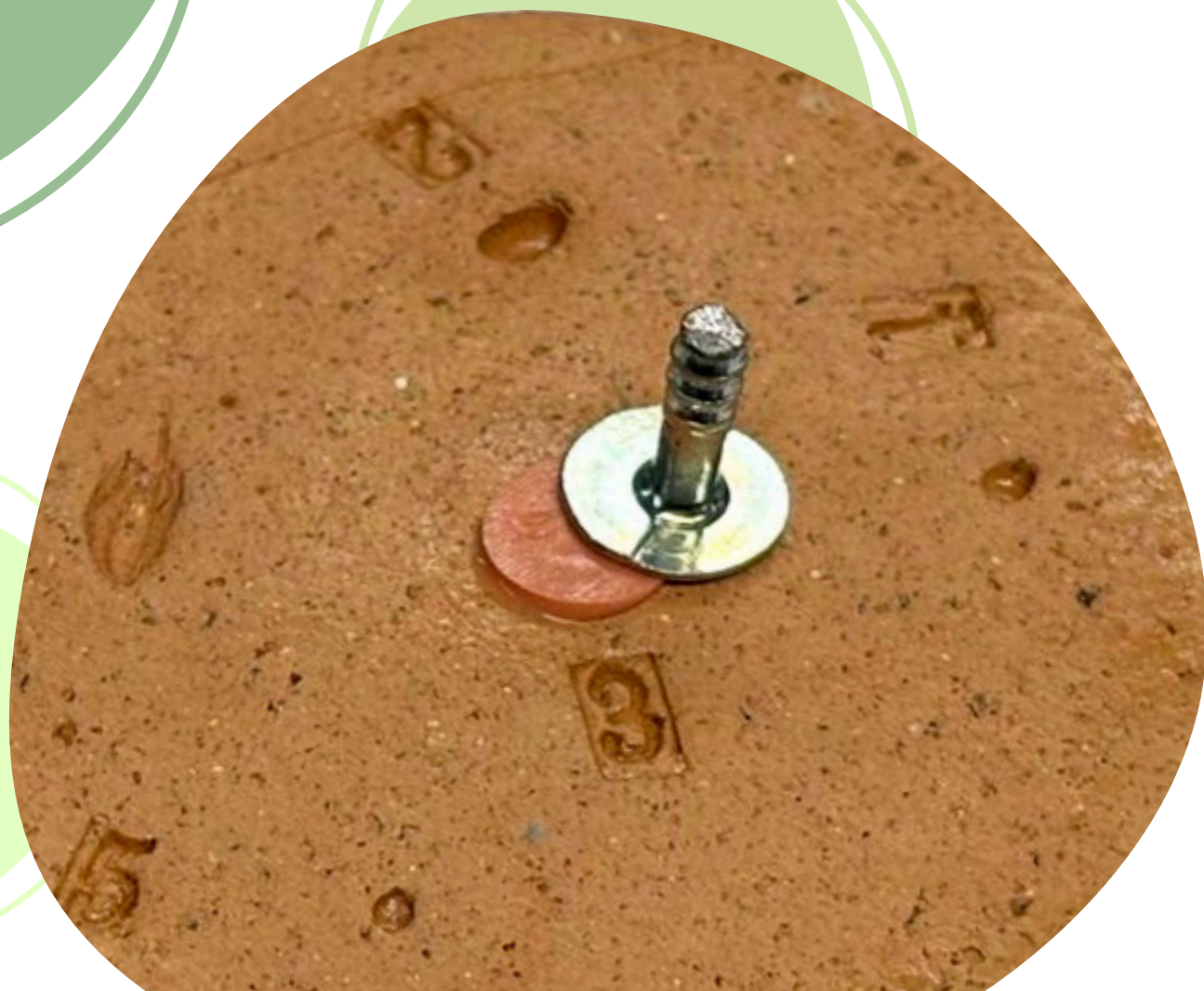
じっけん

すす

かた

実験の進め方

8 シリコンをとりだす。



種のレプリカができあがり

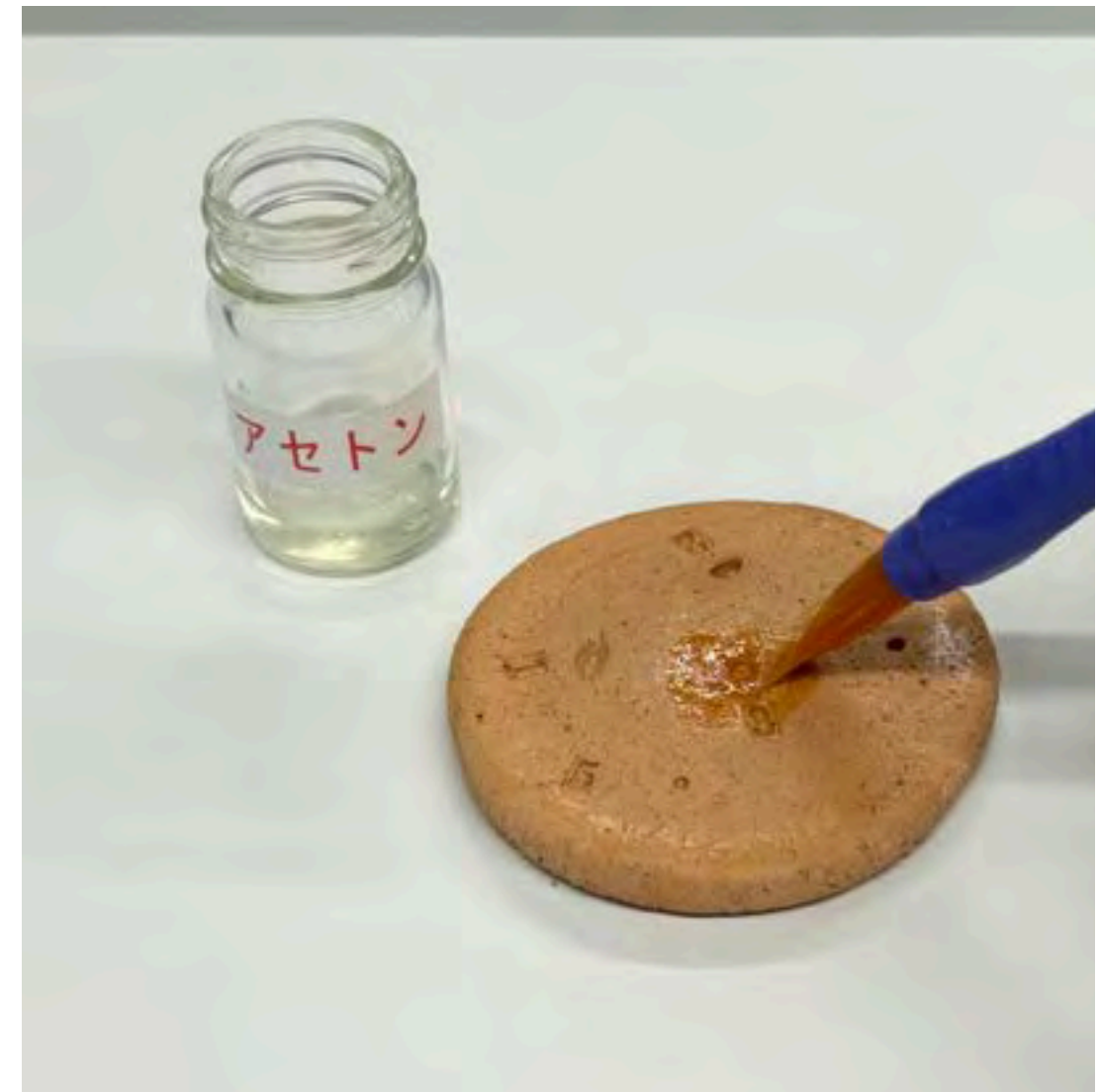
じっけん すす かた

実験の進め方

9

あっこん やくひん

アセトンで圧痕とそのまわりの薬品を
とりのぞく。



じっけん

すす

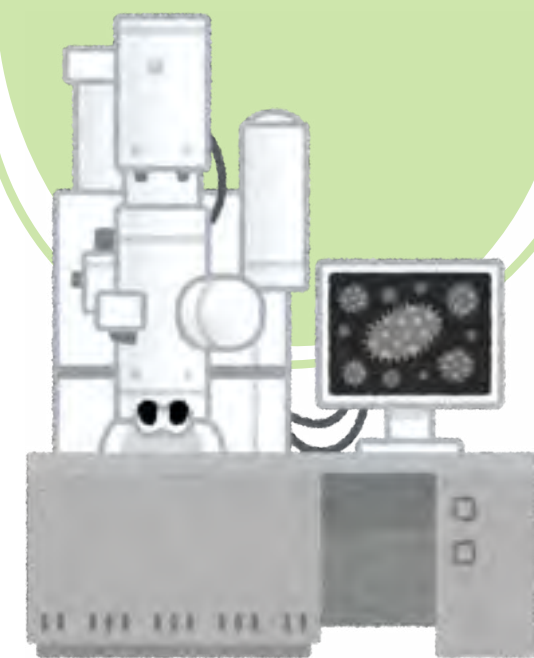
かた

実験の進め方

10

レプリカを走査型電子顕微鏡か
むしめがねでかんさつする。

そうさがたでんしけんびきょう



なんの種かな？
くばられたしりょうと
くらべてみよう！

